



## VILLA CÔTÉ MER 17 - VAUX-SUR-MER - ROYAN ATLANTIQUE

### VILLA CÔTÉ MER 17 - VAUX-SUR-MER - ROYAN ATLANTIQUE

Bienvenue dans nos locations de vacances à Vaux-sur-Mer - Royan Atlantique

<https://villacotemer17.fr>



Michel Gouveia

☎ 06 76 66 97 96

**A** Gouveia Michel - Villa Côté Mer 17 - RDC:  
62 boulevard de la Côte de Beauté 17640 Vaux-sur-Mer

**B** Gouveia Michel - Villa Côté Mer 17 - Étage:  
62 boulevard de la Côte de Beauté 17640 Vaux-sur-Mer





Gouveia Michel - Villa Côté Mer  
17 - RDC  
☆☆☆☆☆



Maison



4

personnes



2

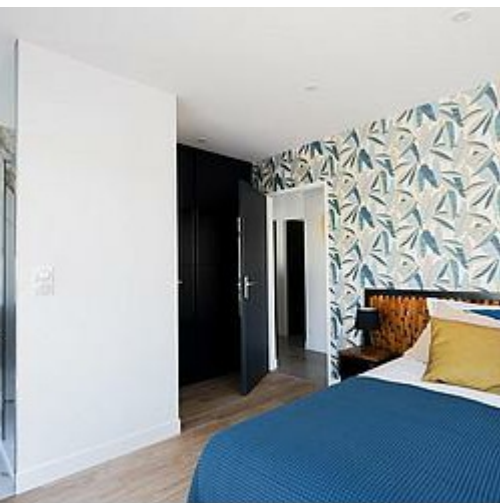
chambres



95

m2





Situé dans une magnifique villa contemporaine avec piscine chauffée, ce meublé en RDC est à seulement 200 m de la Plage de St-Sordelin et du sentier des Douaniers .

Bienvenue à la Villa Coté Mer avec piscine chauffée, ce meublé en RDC est à seulement 200 m de la Plage de St-Sordelin et du sentier des Douaniers. Cette villa contemporaine, de 188 m<sup>2</sup> composée de deux appartements : un appartement en RDC de 95 m<sup>2</sup> et un autre appartement de 93 m<sup>2</sup> au 1er étage avec vue mer. Idéal pour des vacances en famille ou entre amis, notre villa peut accueillir 4 adultes , plus 1 ou 2 enfants par appartement. À seulement 3 minutes en vélo des commerces, de la plage de Pontailac ou de Nauzan qui se trouvent à moins 1,5 Km. Caractéristiques Principales : Décorée avec soin ,offrant un cadre paisible et sans vis à vis. Un parking avec 2 bornes de recharge pour véhicules électriques Espace extérieur sécurisé pour les enfants : Profitez de la piscine chauffée de 3 x 9 m par traitement au sel. Un accès direct à une terrasse bois donnant sur la piscine et ses abords. Pour information la piscine sera commune, pour les deux appartements si les deux appartements sont occupés la même semaine. Chaque appartement se compose : Une pièce de vie de 45 m<sup>2</sup>, climatisée décorée avec soin avec 1 canapé convertible , télévision grand écran. La cuisine contemporaine (frigo-américain, four micro-ondes, four double, lave-vaisselle, machine à café expresso et divers accessoires de cuisine), Lave-linge, sèche-linge Une suite parentale avec literie en 1.60x2.00, penderie, et sa salle d'eau offrant confort et intimité, télévision. Une 2ème suite parentale avec deux lits jumeaux 0.80x2.00 ou bien avec une literie en 1.60x2.00 sur demande et sa salle d'eau offre confort et intimité, télévision. En extérieur, douche solaire, une terrasse avec les bains de soleil, parasol, plancha. Un local sécurisé est à disposition pour mettre vos vélos et autre équipement de loisir ou sportif (planche de surf) Règles de la Maison : • Respecter la quiétude du voisinage en évitant les nuisances sonores. • La villa est strictement non-fumeur. Nous vous recommandons de fumer uniquement à l'extérieur, en veillant à utiliser les cendriers prévus à cet effet. • Pour des raisons d'hygiène et de sécurité, les animaux de compagnie ne sont pas admis • Prenez soin et respecter les lieux Services Inclus: Linge de lit fourni, lits faits à l'arrivée. Serviettes de bain et de plage fournies. Forfait ménage inclus Horaire d'arrivée : 16h00 Horaire de départ : 10h00 Informations complémentaires A proximité : Zoo de la Palmyre, Tennis, Golfs, Voile, char à voile, plage de la Côte Sauvage , Plage De Foncillon, Pontailac, le Casino de Pontailac, Thalazur, Talmont-sur-Gironde et Mornac. Luna parc, Marché, Pont Du Diable, Carrelet, sortie en mer, pêche à pied.



## Pièces et équipements

*Chambres*

Chambre(s): 2  
Lit(s): 0

dont lit(s) 1 pers.: 0  
dont lit(s) 2 pers.: 0

*Salle de bains / Salle  
d'eau  
WC*

*Cuisine*

*Autres pièces*

*Media*

*Autres équipements*

*Chauffage / AC*

*Extérieur*

*Divers*


## Infos sur l'établissement

 *Communs*

 *Activités*

 *Réseaux*

 *Stationnement*

 *Services*

 *Extérieurs*

# A savoir : conditions de la location

Arrivée

Départ

Langue(s)  
parlée(s)

Annulation/  
Prépaiement/  
Dépot de  
garantie

Moyens de  
paiement

Ménage

Draps et Linge  
de maison

Enfants et lits  
d'appoints

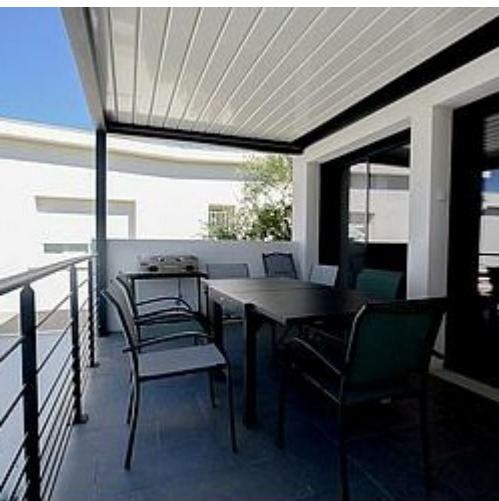
Animaux  
domestiques

Les animaux ne sont pas admis.

## Tarifs (au 08/07/24)

Gouveia Michel - Villa Côté Mer 17 - RDC

Tarifs en €:	Tarif 1 nuit en semaine (L, M, M, J, D)	Tarif 1 nuit en weekend (V ou S)	Tarif 2 nuits weekend (V+S)	Tarif 7 nuits semaine
du 29/06/2024 au 06/07/2024				



## Gouveia Michel - Villa Côté Mer 17 - Étage

☆☆☆☆☆



Maison



4

personnes



2

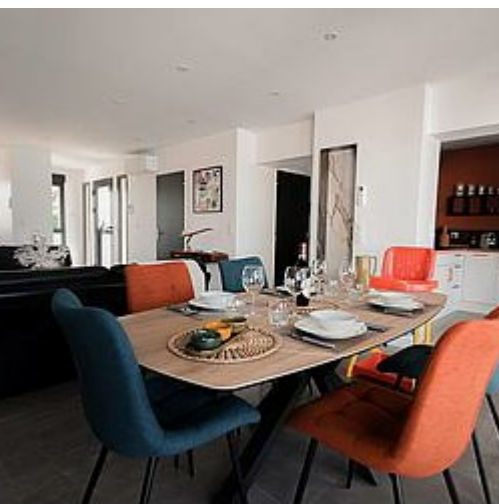
chambres



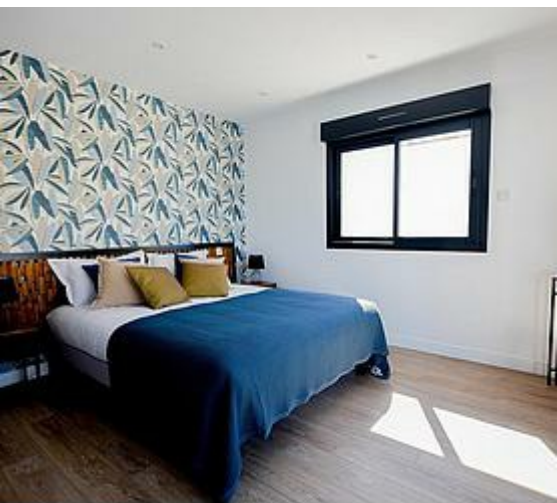
100

m2





Situé au 1er étage d'une magnifique villa avec piscine chauffée, avec vue sur mer et en ligne de mire le Phare de Cordouan est à seulement 200 m de la Plage de St-Sordelin et du sentier des Douaniers. Bienvenue à la Villa Coté Mer avec piscine chauffée, ce meublé au 1er étage avec vue sur mer à seulement 200 m de la Plage de St-Sordelin et du sentier des Douaniers. Cette villa contemporaine, de 188 m<sup>2</sup> composée de deux appartements : un appartement en RDC de 95 m<sup>2</sup> et un autre appartement de 93 m<sup>2</sup> au 1er étage avec vue mer. Idéal pour des vacances en famille ou entre amis, notre villa peut accueillir 4 adultes , avec 1 ou 2 enfants par appartement. À seulement 3 minutes en vélo des commerces de la plage de Pontailiac ou de Nauzan qui se trouvent à moins 1,5 Km. Caractéristiques Principales: Décorée avec soin, offrant un cadre paisible et sans vis à vis. Espace extérieur sécurisé pour les enfants : Un parking avec 2 bornes de recharges pour les véhicules électriques. Profitez de la piscine chauffée de 3 x 9 m par traitement au sel. Une terrasse bois donnant sur la piscine et ses abords. Pour information la piscine sera commune, pour les deux appartements si les deux appartements sont occupés la même semaine. Chaque appartement se compose de : Une pièce de vie de 45 m<sup>2</sup>, climatisée décorée avec soin avec 2 canapés cuir , 1 canapé rapido , télévision grand écran. Vous pourrez prendre vos repas sur la terrasse sous la pergola bioclimatique et faire des grillades à la plancha. Le logement dispose de la climatisation réversible. Pour les parents qui souhaitent voyager légers le matériel bébé est mis à disposition. La cuisine contemporaine (frigo-américain, four micro-ondes, four double, lave-vaisselle, machine à café expresso et divers accessoires de cuisine), Lave-linge, sèche-linge Une suite parentale avec literie en 1.60x2.00, penderie, et sa salle d'eau offrant confort et intimité, télévision. Une 2ème suite parentale avec deux lits jumeaux 0.80x2.00 ou bien avec une literie en 1.60x2.00 sur demande et sa salle d'eau offre confort et intimité, télévision. En extérieur, douche solaire , une terrasse avec les bains de soleil parasol, pergola, plancha Local pour vélos ainsi qu'un 2ème WC Règles de la Maison: • Respecter la quiétude du voisinage en évitant les nuisances sonores. • La villa est strictement non-fumeur. Nous vous recommandons de fumer uniquement à l'extérieur, en veillant à utiliser les cendriers prévus à cet effet. • Pour des raisons d'hygiène et de sécurité, les animaux de compagnie ne sont pas admis • Prenez soin et respecter les lieux Services Inclus: Linge de lit fourni, lits faits à l'arrivée. Serviettes de bain et de plage fournies. Forfait ménage inclus Horaire d'arrivée : 16h00 Horaire de départ : 10h00 Informations complémentaires A proximité : Zoo de la Palmyre, Tennis, Golfs, Voile, char à voile, plage de la Côte Sauvage , Plage De Foncillon, Pontailiac, le Casino de Pontailiac, Thalazur, Talmont-sur-Gironde et Mornac. Luna parc, Marché, Pont Du Diable, Carrelet, sortie en mer, pêche à pied



## Pièces et équipements


<i>Chambres</i>	Chambre(s): 2 Lit(s): 0	dont lit(s) 1 pers.: 0 dont lit(s) 2 pers.: 0
<i>Salle de bains / Salle d'eau</i>		
<i>WC</i>		
<i>Cuisine</i>	Cuisine américaine Four Lave vaisselle	Plancha Four à micro ondes Réfrigérateur
<i>Autres pièces</i>	Balcon Séjour	Salon Terrasse
<i>Media</i>	Câble / satellite Télévision	Chaîne Hifi Wifi
<i>Autres équipements</i>		
<i>Chauffage / AC</i>	Climatisation	
<i>Exterieur</i>	Abri pour vélo ou VTT Terrain clos commun	Local pour matériel de sport
<i>Divers</i>		

## Infos sur l'établissement

 *Communs*

 *Activités*

 *Réseaux*

 *Stationnement*

 *Services*

 *Extérieurs*

# A savoir : conditions de la location

Arrivée

Départ

Langue(s)  
parlée(s)

Annulation/  
Prépaiement/  
Dépot de  
garantie

Moyens de  
paiement

Ménage

Draps et Linge  
de maison

Enfants et lits  
d'appoints

Animaux  
domestiques

Les animaux ne sont pas admis.

## Tarifs (au 08/07/24)

Gouveia Michel - Villa Côté Mer 17 - Étage

Tarifs en €:	Tarif 1 nuit en semaine (L, M, M, J, D)	Tarif 1 nuit en weekend (V ou S)	Tarif 2 nuits weekend (V+S)	Tarif 7 nuits semaine
du 29/06/2024 au 06/07/2024				

# Mes recommandations

À faire sur place

Découvrir la destination

OFFICE DE TOURISME COMMUNAUTAIRE ROYAN ATLANTIQUE  
[WWW.ROYANATLANTIQUE.FR](http://WWW.ROYANATLANTIQUE.FR)



## Le 7367

☎ 05 46 85 83 49

141 boulevard de la Côte de Beauté

🌐 <https://le-7367-le-sens.com/>

0.6 km

📍 Vaux-sur-Mer



Le 7367 dispose avant tout d'un emplacement idéal pour ceux qui visitent les villages de charme de la Côte de Beauté. Installé à Vaux sur mer, à quelques pas seulement de la conche de Pontailiac et du casino, il vous permet une halte gourmande.



## Tallow's Café

9 boulevard de la Côte de Beauté

🌐 <https://www.tallowscafe.com>

0.7 km

📍 Vaux-sur-Mer



Restaurant et Coffee Shop à Vaux-sur-mer proche de Pontailiac.



## MDL Form

☎ 06 66 35 48 42

1 rue des Rochers

0.2 km

📍 Vaux-sur-Mer



MDL Form, premier studio d'électrostimulation et salle de sport à Royan ! Coaching sur rendez-vous.



## Centre de Cryothérapie Royannais

☎ 07 62 68 14 27

82 avenue Pasteur

0.8 km

📍 Vaux-sur-Mer



"Fraîchement" installé sur la commune, le Centre de Cryothérapie Royannais propose la Cryothérapie corps entier et la Pressothérapie. Situé au 82 avenue Pasteur à Vaux sur Mer, le Centre vous accueille dans un cadre cosy et chaleureux.

# Mes recommandations (suite)

À faire sur place

Découvrir la destination

OFFICE DE TOURISME COMMUNAUTAIRE ROYAN ATLANTIQUE  
[WWW.ROYANATLANTIQUE.FR](http://WWW.ROYANATLANTIQUE.FR)



Map data ©2024

: Restaurants : Activités et Loisirs : Nature : Culturel : Dégustations

# Mes recommandations (suite)

À faire sur place

Découvrir la destination

OFFICE DE TOURISME COMMUNAUTAIRE ROYAN ATLANTIQUE  
[WWW.ROYANATLANTIQUE.FR](http://WWW.ROYANATLANTIQUE.FR)



: Restaurants : Activités et Loisirs : Nature : Culturel : Dégustations